

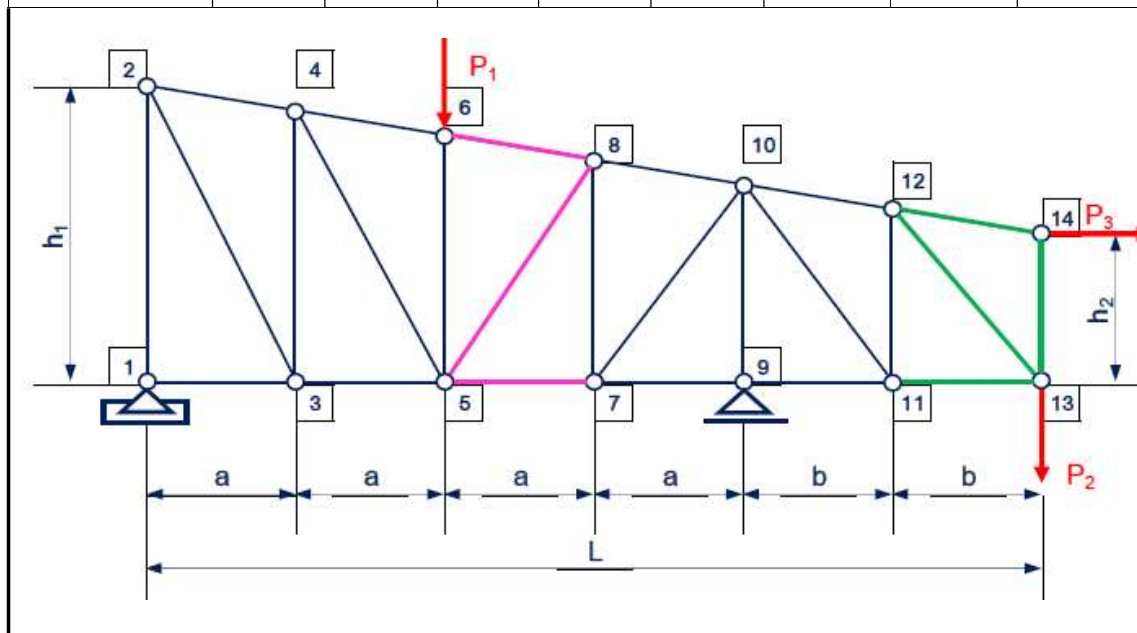


**TRABAJO PRACTICO N° 04:**  
**“SISTEMAS RETICULADOS”**

**EJERCICIO N° 01:** Dada el sistema reticulado esquematizado, se pide:

- 01.01 – Realizar el análisis cinemático de vinculación externa.
- 01.02 – Realizar el análisis cinemático de vinculación interna.
- 01.03 – Hallar los Esfuerzos en las barras 11-13, 12-14, 12-13 y 13-14, aplicando las ecuaciones de equilibrio de nudos correspondientes.
- 01.04 – Hallar los Esfuerzos en las barras 5-7, 6-8 y 5-8, aplicando el Método de las Secciones.

Grupos	a	b	L	h1	h2	P1	P2	P3
	[m]					[kN]		
Pares	2.5	1	12	3	1	200	100	50
Impares	3	1.5	15	4.5	1.5	200	100	50

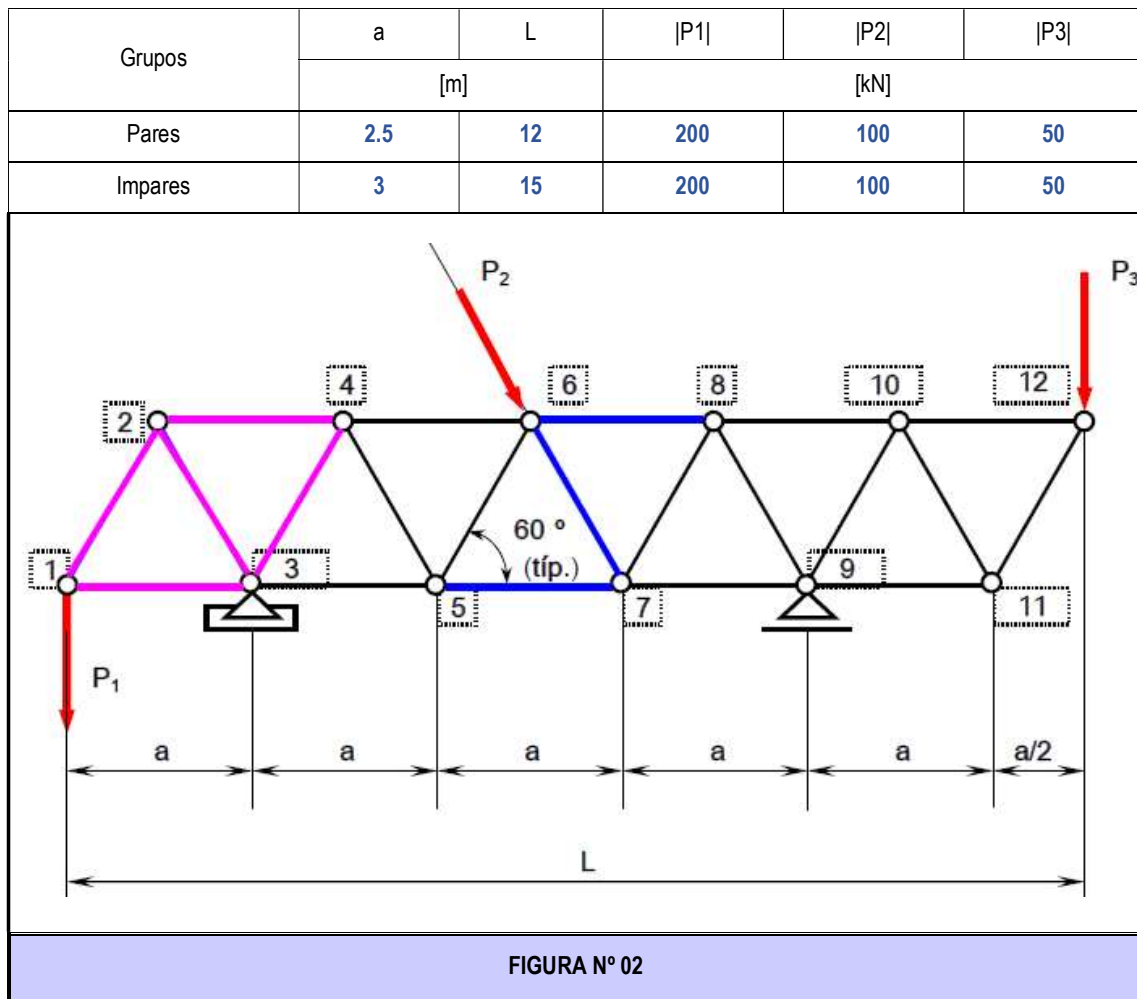


**FIGURA N° 01**



**EJERCICIO N° 02:** Dada el sistema reticulado esquematizado, se pide:

- 02.01 – Realizar el análisis cinemático de vinculación externa.
- 02.02 – Realizar el análisis cinemático de vinculación interna.
- 02.03 – Hallar los Esfuerzos en las barras 1-2, 2-4, 2-3 y 3-4, aplicando las ecuaciones de equilibrio de nudos correspondientes.
- 02.04 – Hallar los Esfuerzos en las barras 5-7, 6-8 y 6-7, aplicando el Método de las Secciones.



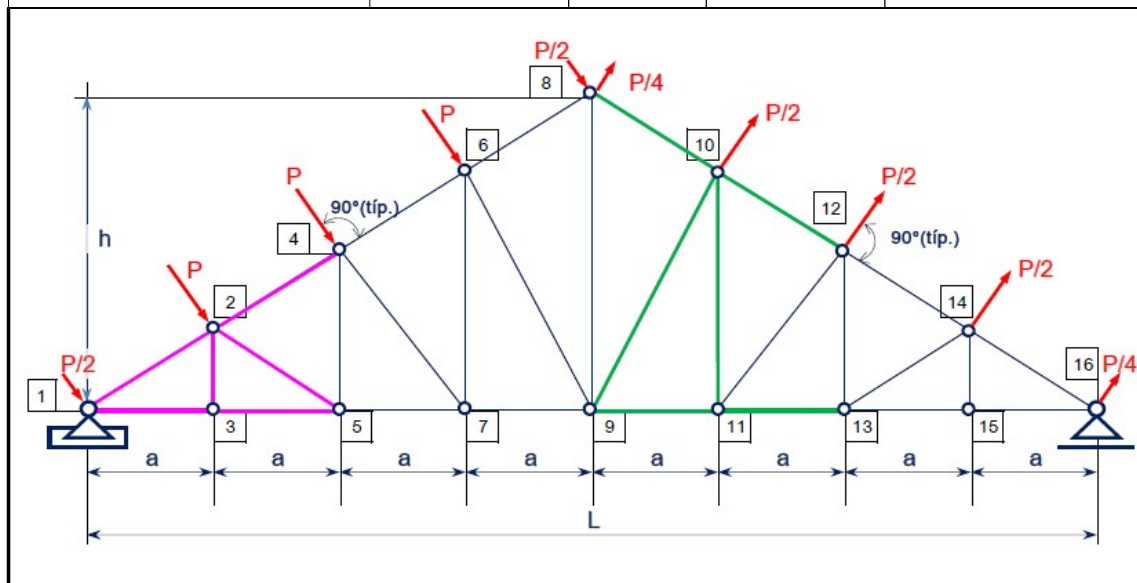
TP N° 04: Sistemas Reticulados	1	2021	2	001-002	Pág.: 2
TP N°	REV.	AÑO	CUATRIM.	CURSOS	de: 3



**EJERCICIO N° 03:** Dada el sistema reticulado esquematizado, se pide:

- 03.01 – Realizar el análisis cinemático de vinculación externa.
- 03.02 – Realizar el análisis cinemático de vinculación interna.
- 03.03 – Hallar los Esfuerzos en las barras 1-3, 3-5, 1-2, 2-3 y 3-5, aplicando las ecuaciones de equilibrio de nudos correspondientes.
- 03.04 – Hallar los Esfuerzos en las barras 9-11, 11-13, 8-10, 10-12, 9-10 y 10-11, aplicando el Método de las Secciones.

Grupos	h	a	L	P
	[m]			[N]
Pares	2	5	16	1500
Impares	2.5	6	20	2000



**FIGURA N° 03**

TP N° 04: Sistemas Reticulados	1	2021	2	001-002	Pág.: 3
TP N°	REV.	AÑO	CUATRIM.	CURSOS	de: 3