

TRABAJO PRÁCTICO N° 4
Dimensionamiento a torsión

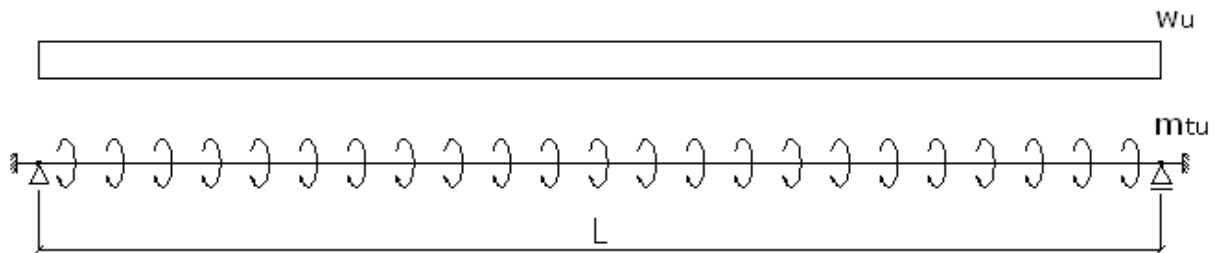
Objetivos del TP4:

- Aplicar el reglamento CIRSOC 201 en vigencia al cálculo de armaduras en piezas solicitadas a torsión.

Desarrollo del TP4:

Dimensionar la siguiente viga con las cargas indicadas.

- Determinar las solicitaciones (M, V y T). Incorporar todas las reducciones permitidas si corresponde.
- Dimensionar las armaduras necesarias.
- Seleccionar barras.
- Dibujar la sección transversal con la disposición de la armadura.



Hormigón H-30

Acero ADN 420

Ancho de la sección: $b_w = 30\text{cm}$

Altura de la sección: $h = 60\text{cm}$

Luz de la viga: $L = 6\text{m}$

Cargas: $m_{tD} = 3.2\text{kNm/m}$ $w_D = 9.3\text{kN/m}$

$m_{tL} = 3.3\text{kNm/m}$ $w_L = 5\text{kN/m}$

Apoyos: Columnas 20/20